

FICHA DE PROJECTO **C11-30**

## **ESTUDO DE VIABILIDADE DO ABASTECIMENTO DE ÁGUA A GRANDE MAPUTO, INCLUINDO PROJECTO EXECUTIVO**

---

### **Sobre o Projecto**

Na fase de Estudo de Viabilidade, a CONSULTEC foi responsável pelas seguintes actividades:

- Recolha e análise de informações sobre o estado actual do sistema de abastecimento de água a Maputo;
- Participação no estudo de comparação de várias opções de como trazer água para a cidade de Maputo.

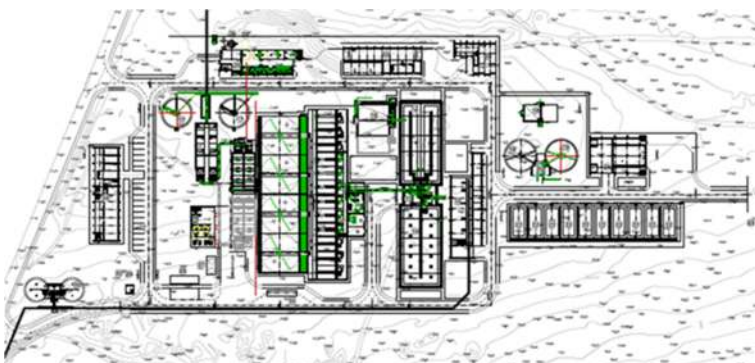
Na fase de Projecto Executivo:

- Projecto estrutural de mais de trinta edifícios e estruturas diferentes.

Projecto das componentes eléctricas:

- Conexão com a rede principal, linhas de transmissão e instalações eléctricas;
- Coordenação dos estudos ambientais com a empresa que estava a desenvolver o estudo de impacto ambiental;
- Colaboração nos estudos económico-financeiros;
- Preparação de estimativas orçamentares e listas de quantidades para algumas componentes da obra.

### **Galeria**



### **Informação**

**Actividade:** Águas

**Localização:** Província de Maputo - Moçambique

**Ano:** 01.2012 – 02.2017

**Cliente:** FIPAG

**Empresas Associadas:** COBA

### **Técnicos Envolvidos**

**Técnicos:** 4

**Homens Mês:** 2.5

### **Equipa**

**Carlos Caupers** | Director Adjunto do Projecto

**Dasneiro Mataveia** | Componente de Electricidade

**Vera Ribeiro** | Componente Ambiental